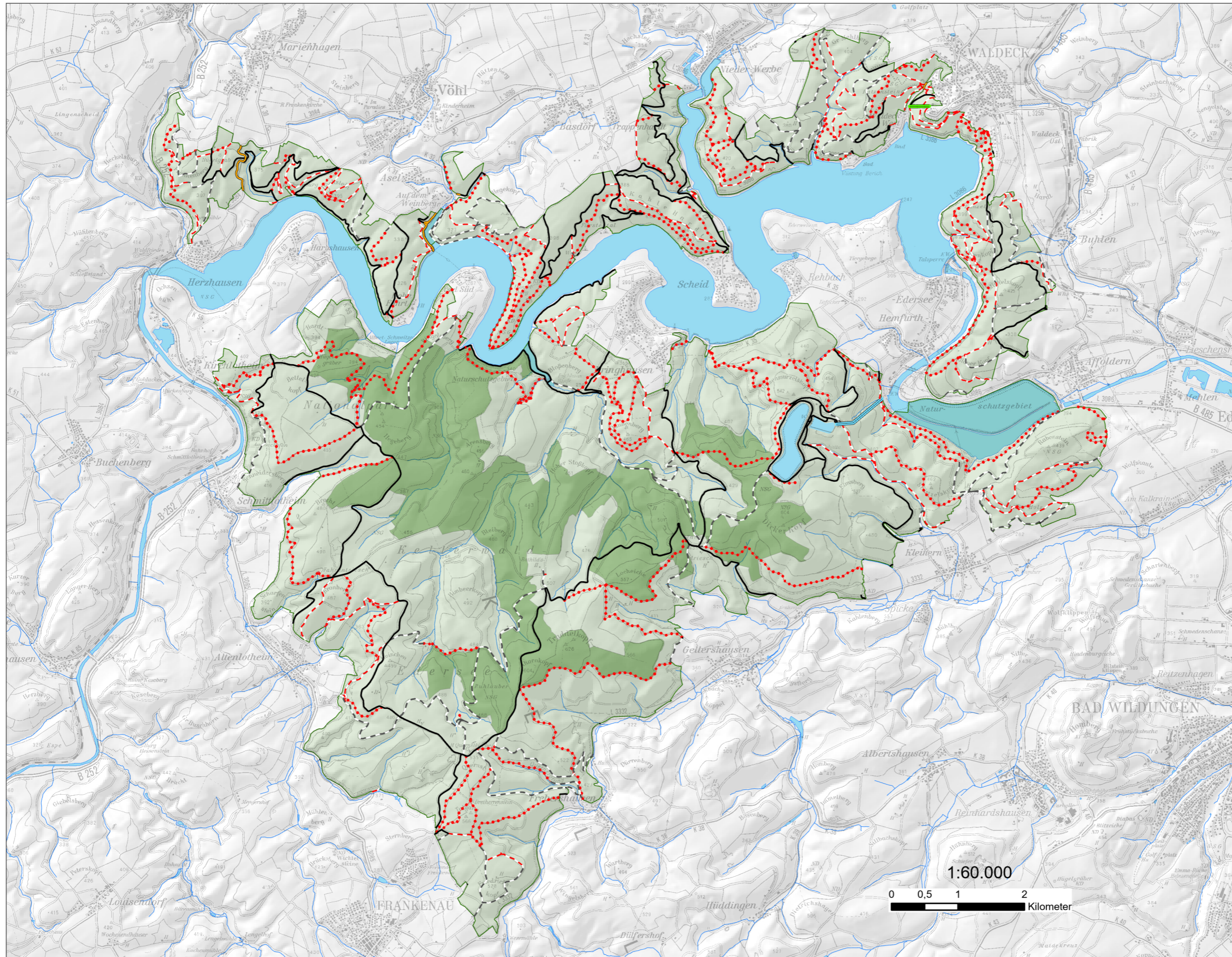


# Wegeplan 2025-2030



**Nationalparkplan**  
Nationalpark Kellerwald-Edersee 2025



## Legende

- Nationalpark
- Weltnaturerbe

## Wegeplan Nationalpark Kellerwald-Edersee

- ausgebauter Weg
- schwach ausgebauter Wald- und Wiesenweg (naturnah, teilw. befestigt)
- Pfad
- Steig
- Straße (Landstraße)
- Seilbahn
- Standseilbahn

**Im Nationalpark gilt ein Wegegebot.**

Soweit im Gelände nicht anders markiert, sind ausgebaute Wege (Signatur schwarz) und Wald- und Wiesenwege (Signatur schwarz, weiß) in Mischnutzung für Wandern, Radwandern und Wanderreiten freigegeben.

Kutsch- oder Pferdeschlittenfahrten bedürfen der Genehmigung.

**Nationalpark Kellerwald-Edersee**

